

# Bienvenue en 3A

**Grenoble INP - Génie industriel**

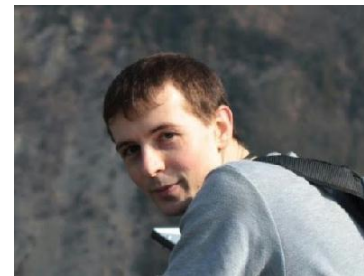
*Filières ICL / IDP / IPID*

**Guillaume Thomann / Hadrien Cambazrd  
(référents 3A)**

- 1. Les r f rents 3A et l'organisation**
- 2. La LV2**
- 3. Relations entreprises**
- 4. UE Projets Industriels**
- 5. 10h30 : Conf rence de rentr e (prof invit )**  
**Cristobal MIRALLES de Valence (Espagne)**
- 6. 11h : la LV1 en 3A (Lauren Ayotte)**

# Vos interlocuteurs

- **Gestionnaire administrative**
  - H l ne Lemaire
- **R f rents 3A**
  - Hadrien Cambazard /  
Guillaume Thomann
- **Responsables fili res**
  - ICL : Hadrien Cambazard
  - IDP : Guillaume Thomann
  - IPID : Nicolas Catusse /  
Olivier Boissin



## Vos interlocuteurs (2)

- **Relations entreprise**

- Gestionnaire : Fr d rique Chr tiennot
- Responsable stages IA / PFE : Marie-Anne Le Dain
- Responsable relations entreprise : Pierre Chevrier



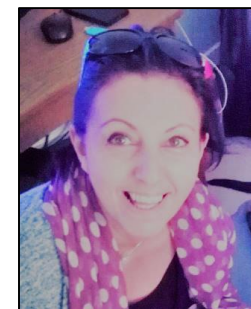
- **Direction des  tudes**

- Directeur des  tudes : Yannick Frein



- **Relations Internationales (RI)**

- Gestionnaire : Nadia DEMICHELI (F012bis)
- Responsable : Gulgun ALPAN-GAUJAL



# Inscriptions / R -inscriptions

- **Nouveaux arrivants : passer voir H l ne Lemaire   la scolarit  apr s l'amphi**
  - DD Accueil (Pays-Bas, Tunisie, Italie, Br sil)
  - Formation informatique obligatoire 26 Septembre 13h30   16h
- **R -inscriptions**
  - En ligne (y compris pi ces justificatives)
  - Une fois votre nom affich  sur le panneau 3A, r cup rer   la scolarit  :
    - Carte  tudiant
    - Certificat scolarit 

≈ 250  tudiants niveau M2

- **150  l ves ing nieur 3A (ICL, IDP, IPID)**
  - 3A fili re ICL compl te avec 4A : 92  l ves (102 sans les 4A)
  - 3A fili re IdP compl te avec 4A : 58  l ves (66 sans les 4A)
- **25  l ves ing nieur en apprentissage**
- **23 Master2 SIE (Sustainable Industrial Engineering)**
- **25  l ves en parcours Recherche**
  - 20 M2 GI francophone MIT (Management Innovation Technology)
  - 3 M2 SUMA (European Master Programme on Sustainable Materials)
- **≈ 55  tudiants en  change   GI**
- **≈ 73  tudiants GI en  change**

# Emploi du temps

- **Lundi apr s-midi : Langues, MAP et soutenances stages IA**
- **Mardi apr s-midi**
  - Droit des affaires
  - Entreprise et soci t 
- **4 options sur 4 demi-journ es**
  - Certains cours ne commencent pas la 1 re semaine
- **4 demi-journ es libres par semaine**
  - Travail personnel attendu important
  - Recherche de stage PFE
- **Jeudi apr s midi**
  - Sport pour ceux qui l'ont choisi

## Anglais

- **Soutenances IA en anglais**

- Evaluation stage
- Evaluation anglais (consignes donn es par Lauren Ayotte)

## MAP

- **MAP**

- 13h30   16h30 aujourd'hui
- Resp MAP : Laurent Rannaz
- Validation du S10 (Stages + MAP)



- **Questions administratives à Hélène Lemaire**
  - Vérifier que la réponse n'est pas sur l'intranet !
  - Soyez respectueux, on vous respectera
  - Délégués : les mêmes qu'en 2A
  - Réunion semestrielle pour bon fonctionnement filière
- **Faire remonter les difficultés de vos camarades**
  - Solidarité
- **Pour rencontrer les responsables de filières**
  - Prendre RDV (par exemple par email)
  - Questions administratives VS pédagogiques

- **Planning ADE...**
  - Consultez-le tr s r guli rement : **les salles ou les dates changent (trop) r guli rement !!**
  - R f rence sur ADE (lien sur l'intranet)
  - Affichage dans le hall en d but de semaine
- **Consultez une fois par jour votre messagerie GI**
  - C'est votre messagerie professionnelle !
  - Nous ne communiquerons pas avec vous avec votre adresse e-mail personnelle !
- **Respect des EPI ( quipements de protection) – GI-Nova !**

- **En cas d'absence**
  - Prévue (Forum, Conseil, Estiem...)
  - Imprévue (Maladie...)
  - Ponctuelle ou récurrente...

## **Dans tous les cas :**

- Respect des autres élèves et des enseignants – Professionnalisme
- Demande à partir du formulaire présent sur l'intranet – Plus besoin de passer à la scolarité !
- Réponse envoyée par mail à l'étudiant
- **Valorisation de l'Engagement Etudiant**
  - Conseil d'Administration INP,
  - Activités associatives, etc.
- **Procédures disponibles sur l'Intranet, rubrique « Scolarité »**

# Quel contrat pour avancer ensemble ?

- **Collaborer pour votre formation**
- **Nos attentes**
  - Engagement, exigence,
  - Créativité, Audace, Enthousiasme
  - Maturité, sens des responsabilités et esprit d'équipe
- **Nos responsabilités**
  - Vous accompagner dans vos projets dans la mesure des moyens disponibles
  - Mettre à disposition des ressources et contenus à jour et en sécurité
  - Vous faire profiter des opportunités du site

# Vos responsabilit s

- Vous engager dans la vie acad mique, d velopper vos connaissances et comp tences
- Construire et r ussir votre projet professionnel (MAP)
- Agir pour le rayonnement de l' cole et de votre dipl me
- D velopper votre personnalit    l' cole mais aussi en dehors (stage, vie associative, etc.)
- Equilibre vie professionnelle / vie personnelle ...  
** panouissement personnel et professionnel**

Ev nements organis s pour vous (2A et 3A)

Jeudi 24 Octobre de 13h30   18h00

**Forum des partenaires de GI**



# Le Club des industriels

Think Tank de l' cole depuis sa cr ation



RENAULT



Chorege



FM LOGISTIC



life.augmented





# Le Cercle des Entreprises de Grenoble INP Génie industriel



Accélérateur de transformation





### Une quinzaine de stands

- **Partenaires de l' cole et aussi d'autres plus occasionnelles**
- **Leurs objectifs:**
  - Faire connaitre leur entreprise
  - Rep rer des talents
  - Pourvoir des demandes de stage (PFE surtout, sujets IA pas toujours d finis   cette date)

### Vos objectifs

- **Faire connaissance des entreprises pr sentes**
- **Vous entrainer   l'exercice des entretiens courts** (n'h sitez pas   demander un feed-back sur la qualit  de cet entretien   l'interlocuteur industriel qui vous aura re u)